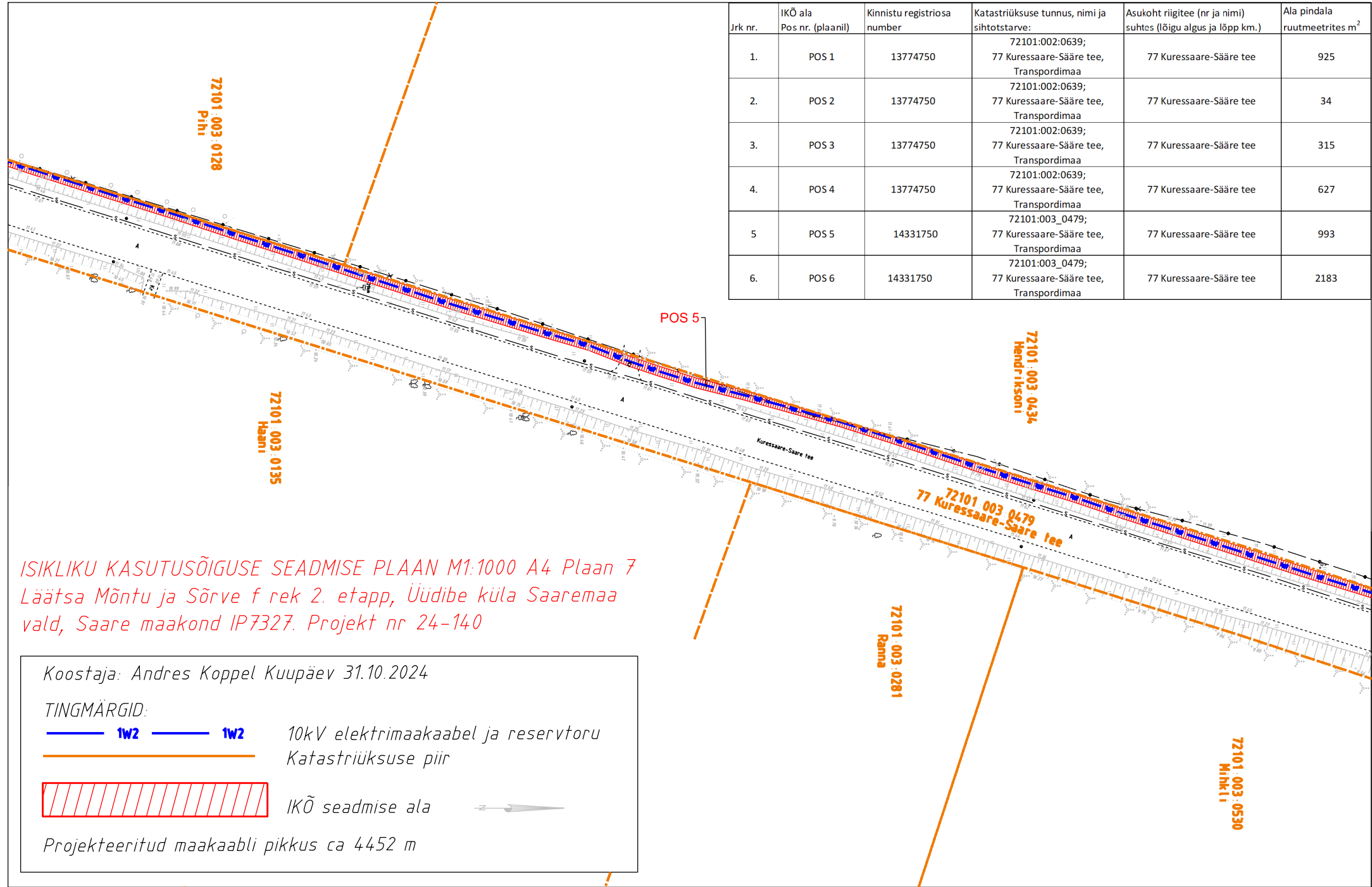



Jrk nr.	IKÕ ala Pos nr. (plaanil)	Kinnistu registriosa number	Katastriüksuse tunnus, nimi ja sihtotstarve:	Asukoht riigitee (nr ja nimi) suhtes (lõigu algus ja lõpp km.)	Ala pindala ruutmeetrites m <sup>2</sup>
1.	POS 1	13774750	72101:002:0639; 77 Kuressaare-Sääre tee, Transpordimaa	77 Kuressaare-Sääre tee	925
2.	POS 2	13774750	72101:002:0639; 77 Kuressaare-Sääre tee, Transpordimaa	77 Kuressaare-Sääre tee	34
3.	POS 3	13774750	72101:002:0639; 77 Kuressaare-Sääre tee, Transpordimaa	77 Kuressaare-Sääre tee	315
4.	POS 4	13774750	72101:002:0639; 77 Kuressaare-Sääre tee, Transpordimaa	77 Kuressaare-Sääre tee	627
5.	POS 5	14331750	72101:003_0479; 77 Kuressaare-Sääre tee, Transpordimaa	77 Kuressaare-Sääre tee	993
6.	POS 6	14331750	72101:003_0479; 77 Kuressaare-Sääre tee, Transpordimaa	77 Kuressaare-Sääre tee	2183





ISIKLIKU KASUTUSÕIGUSE SEADMISE PLAAN M1:1000 A4 Plaan 7  
 Läätsa Mõntu ja Sõrve f rek 2. etapp, Üüdibe küla Saaremaa  
 vald, Saare maakond IP7327. Projekt nr 24-140

Koostaja: Andres Koppel Kuupäev 31.10.2024

TINGMÄRGID:

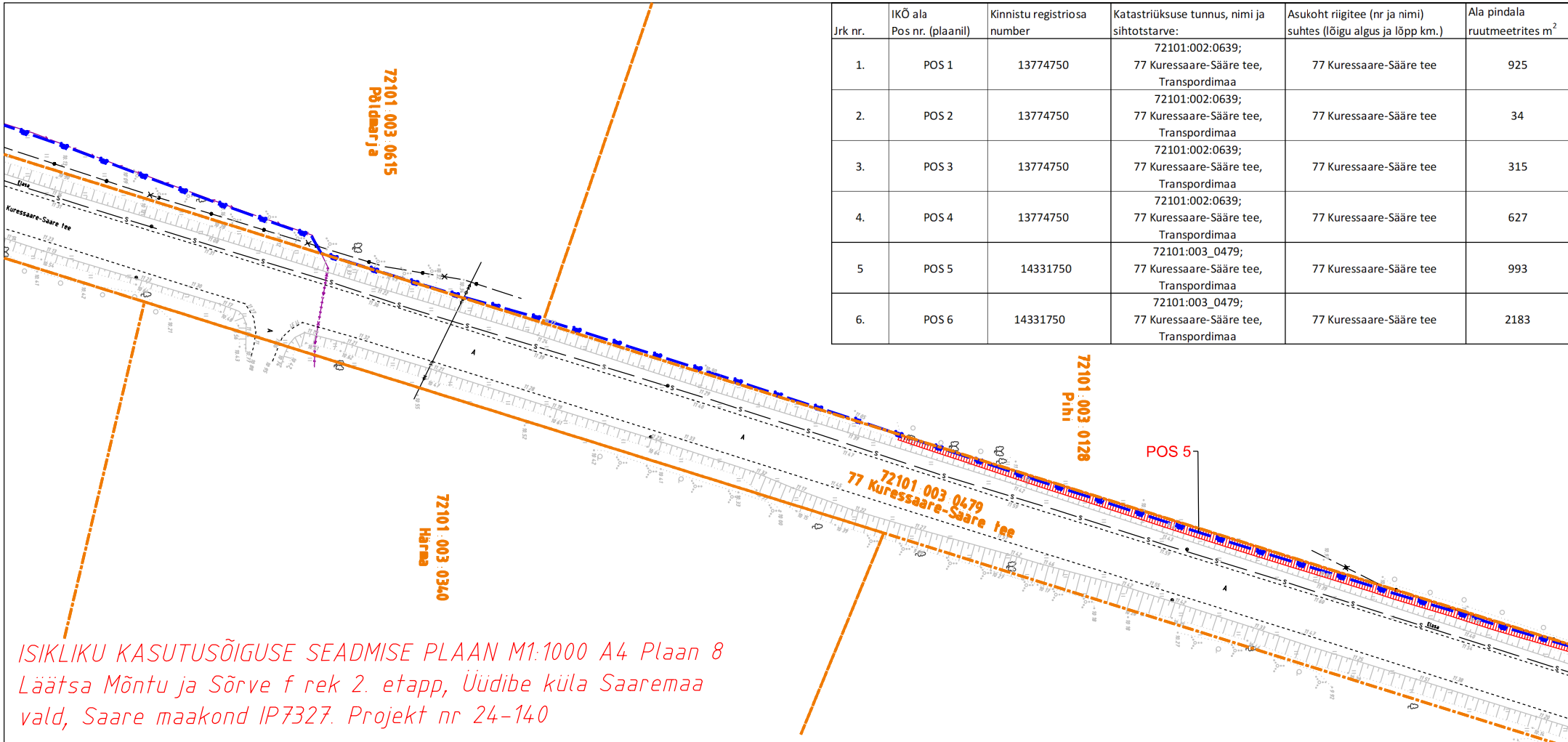
 10kV elektrimaakaabel ja reservtoru

 Katastriüksuse piir

 IKÕ seadmise ala

Projekteeritud maakaabli pikkus ca 4452 m

Jrk nr.	IKÕ ala Pos nr. (plaanil)	Kinnistu registriosa number	Katastriüksuse tunnus, nimi ja sihtotstarve:	Asukoht riigitee (nr ja nimi) suhtes (lõigu algus ja lõpp km.)	Ala pindala ruutmeetrites m <sup>2</sup>
1.	POS 1	13774750	72101:002:0639; 77 Kuressaare-Sääre tee, Transpordimaa	77 Kuressaare-Sääre tee	925
2.	POS 2	13774750	72101:002:0639; 77 Kuressaare-Sääre tee, Transpordimaa	77 Kuressaare-Sääre tee	34
3.	POS 3	13774750	72101:002:0639; 77 Kuressaare-Sääre tee, Transpordimaa	77 Kuressaare-Sääre tee	315
4.	POS 4	13774750	72101:002:0639; 77 Kuressaare-Sääre tee, Transpordimaa	77 Kuressaare-Sääre tee	627
5.	POS 5	14331750	72101:003_0479; 77 Kuressaare-Sääre tee, Transpordimaa	77 Kuressaare-Sääre tee	993
6.	POS 6	14331750	72101:003_0479; 77 Kuressaare-Sääre tee, Transpordimaa	77 Kuressaare-Sääre tee	2183



ISIKLIKU KASUTUSÕIGUSE SEADMISE PLAAN M1:1000 A4 Plaan 8  
Läätsa Mõntu ja Sõrve f rek 2. etapp, Üüdibe küla Saaremaa  
vald, Saare maakond IP7327. Projekt nr 24-140

Koostaja: Andres Koppel Kuupäev 31.10.2024

TINGMÄRGID:

— 1W2 — 1W2 10kV elektrimaakaabel ja reservtoru  
Katastriüksuse piir

IKÕ seadmise ala

Projekteeritud maakaabli pikkus ca 4452 m

72101:003:0135  
Häänti

72101:003:0128  
Pihni

72101:003:0615  
Põldearja

72101:003:0340  
Härna

Jrk nr.	IKÕ ala Pos nr. (plaanil)	Kinnistu registriosia number	Katastriüksuse tunnus, nimi ja sihtotstarve:	Asukoht riigitee (nr ja nimi) suhtes (lõigu algus ja lõpp km.)	Ala pindala ruutmeetrites m <sup>2</sup>
1.	POS 1	13774750	72101:002:0639; 77 Kuressaare-Sääre tee, Transpordimaa	77 Kuressaare-Sääre tee	925
2.	POS 2	13774750	72101:002:0639; 77 Kuressaare-Sääre tee, Transpordimaa	77 Kuressaare-Sääre tee	34
3.	POS 3	13774750	72101:002:0639; 77 Kuressaare-Sääre tee, Transpordimaa	77 Kuressaare-Sääre tee	315
4.	POS 4	13774750	72101:002:0639; 77 Kuressaare-Sääre tee, Transpordimaa	77 Kuressaare-Sääre tee	627
5.	POS 5	14331750	72101:003_0479; 77 Kuressaare-Sääre tee, Transpordimaa	77 Kuressaare-Sääre tee	993
6.	POS 6	14331750	72101:003_0479; 77 Kuressaare-Sääre tee, Transpordimaa	77 Kuressaare-Sääre tee	2183

72101:003:0476  
Voore

72101:003:0490  
Külge

72101:003:0515  
Vaani

72101:003:0479  
77 Kuressaare-Sääre tee  
POS 6

72101:003:0125  
Kõrvisi

72101:003:0274  
Saaremäe

71401:001:3216  
Peetri-Anni

ISIKLIKU KASUTUSÕIGUSE SEADMISE PLAAN M1:1000 A4 Plaan 9  
Läätsa Mõntu ja Sõrve f rek 2. etapp, Üüdibe küla Saaremaa  
vald, Saare maakond IP7327. Projekt nr 24-140

Koostaja: Andres Koppel Kuupäev 31.10.2024

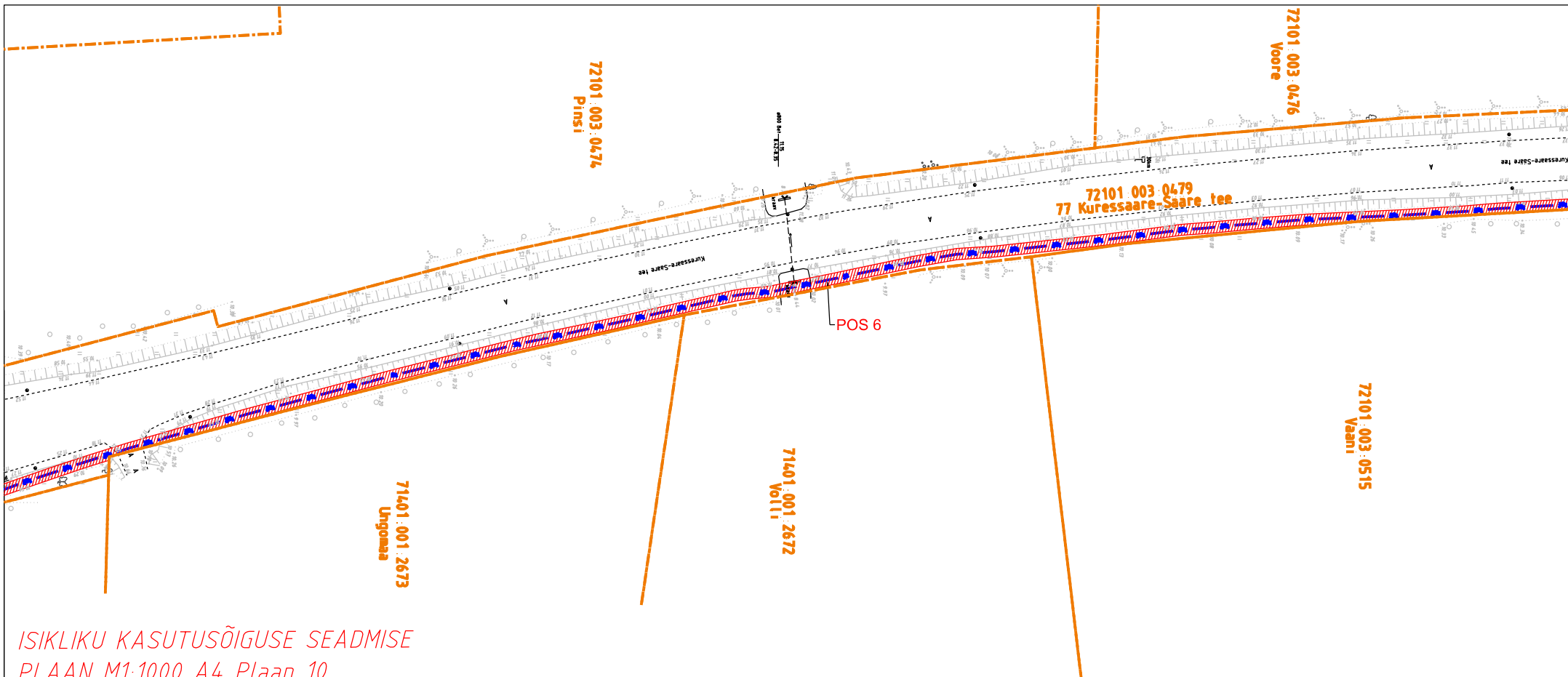
TINGMÄRGID:

— 1W2 — 1W2 10kV elektrimaakaabel ja reservtoru  
— Katastriüksuse piir

▨ IKÕ seadmise ala



Projekteeritud maakaabli pikkus ca 4452 m




**ISIKLIKU KASUTUSÕIGUSE SEADMISE  
PLAAN M1:1000 A4 Plaan 10**

Läätsa Mõntu ja Sõrve f rek 2. etapp, Üüdibe küla Saaremaa  
vald, Saare maakond IP7327. Projekt nr 24-140

Koostaja: Andres Koppel Kuupäev 31.10.2024

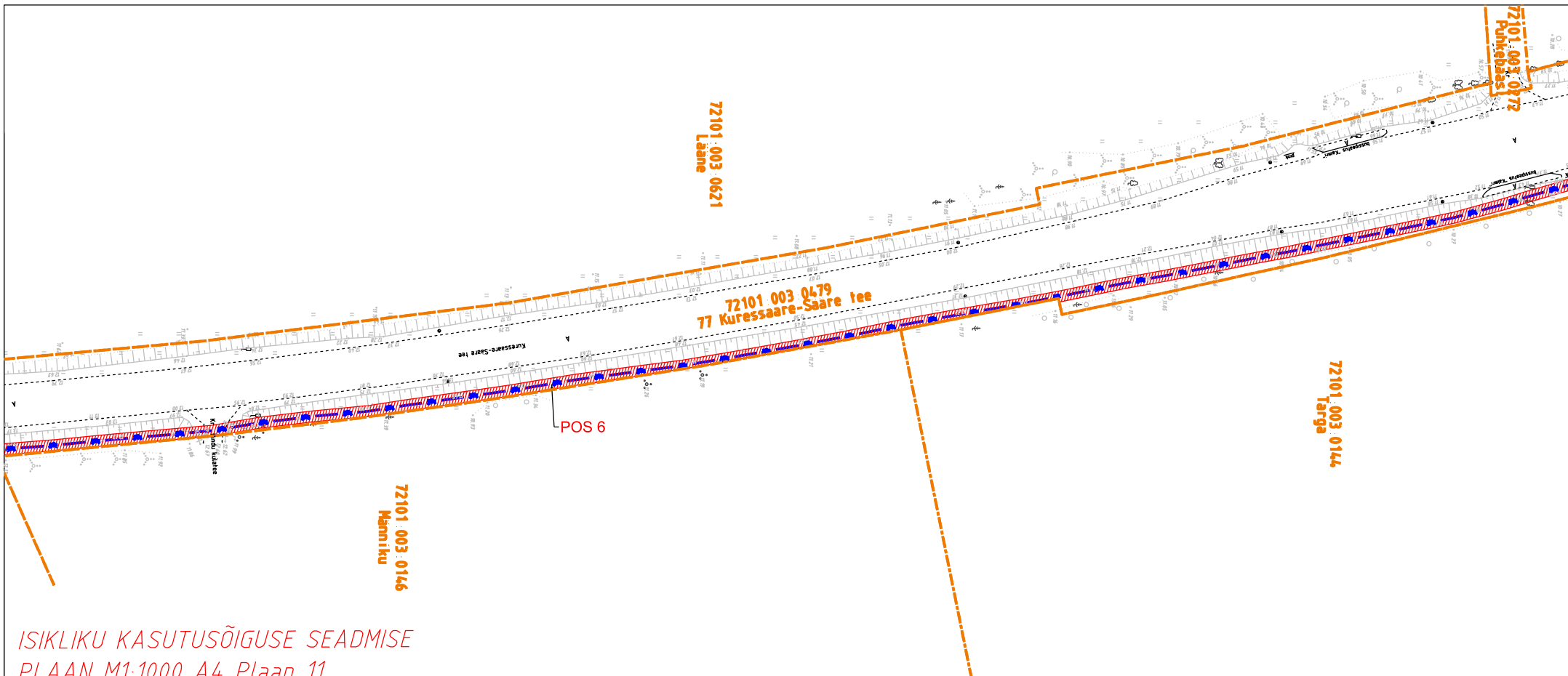
**TINGMÄRGID:**

 10kV elektrimaakaabel ja reservtoru  
 Katastriüksuse piir

 IKÕ seadmise ala

Projekteeritud maakaabli pikkus ca 4452 m

Jrk nr.	IKÕ ala Pos nr. (plaanil)	Kinnistu registrios number	Katastriüksuse tunnus, nimi ja sihtotstarve:	Asukoht riigitee (nr ja nimi) suhtes (lõigu algus ja lõpp km.)	Ala pindala ruutmeetrites m <sup>2</sup>
1.	POS 1	13774750	72101:002:0639; 77 Kuressaare-Sääre tee, Transpordimaa	77 Kuressaare-Sääre tee	925
2.	POS 2	13774750	72101:002:0639; 77 Kuressaare-Sääre tee, Transpordimaa	77 Kuressaare-Sääre tee	34
3.	POS 3	13774750	72101:002:0639; 77 Kuressaare-Sääre tee, Transpordimaa	77 Kuressaare-Sääre tee	315
4.	POS 4	13774750	72101:002:0639; 77 Kuressaare-Sääre tee, Transpordimaa	77 Kuressaare-Sääre tee	627
5.	POS 5	14331750	72101:003_0479; 77 Kuressaare-Sääre tee, Transpordimaa	77 Kuressaare-Sääre tee	993
6.	POS 6	14331750	72101:003_0479; 77 Kuressaare-Sääre tee, Transpordimaa	77 Kuressaare-Sääre tee	2183



*ISIKLIKU KASUTUSÕIGUSE SEADMISE  
PLAAN M1:1000 A4 Plaan 11*

*Läätsa Mõntu ja Sõrve f rek 2. etapp, Üüdice küla Saaremaa  
vald, Saare maakond IP7327. Projekt nr 24-140*

*Koostaja: Andres Koppel Kuupäev 31.10.2024*

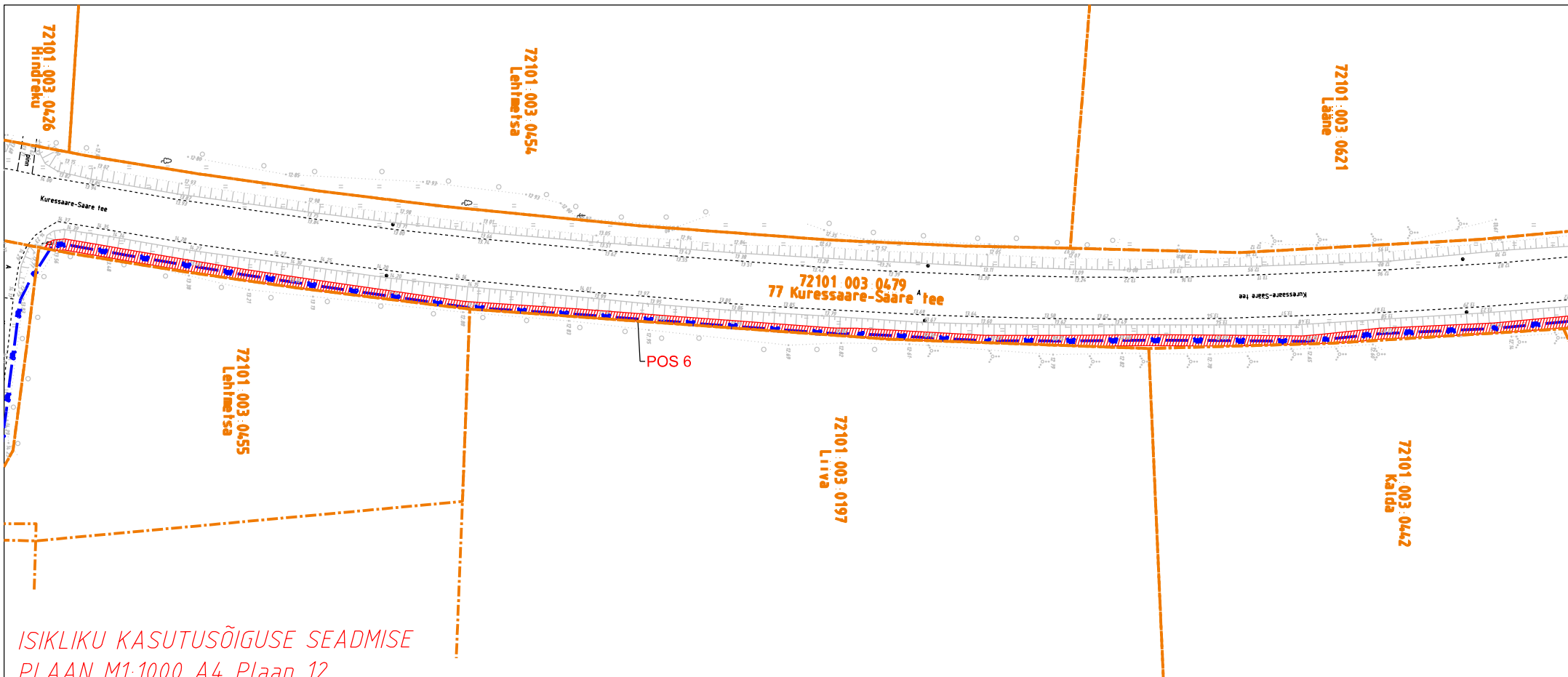
*TINGMÄRGID:*

*— 1W2 — 1W2 10kV elektrimaakaabel ja reservtoru  
— Katastriüksuse piir*

*[Red hatched box symbol] IKÕ seadmise ala*

*Projekteeritud maakaabli pikkus ca 4452 m*

Jrk nr.	IKÕ ala Pos nr. (plaanil)	Kinnistu registriosa number	Katastriüksuse tunnus, nimi ja sihtotstarve:	Asukoht riigitee (nr ja nimi) suhtes (lõigu algus ja lõpp km.)	Ala pindala ruutmeetrites m <sup>2</sup>
1.	POS 1	13774750	72101:002:0639; 77 Kuressaare-Sääre tee, Transpordimaa	77 Kuressaare-Sääre tee	925
2.	POS 2	13774750	72101:002:0639; 77 Kuressaare-Sääre tee, Transpordimaa	77 Kuressaare-Sääre tee	34
3.	POS 3	13774750	72101:002:0639; 77 Kuressaare-Sääre tee, Transpordimaa	77 Kuressaare-Sääre tee	315
4.	POS 4	13774750	72101:002:0639; 77 Kuressaare-Sääre tee, Transpordimaa	77 Kuressaare-Sääre tee	627
5.	POS 5	14331750	72101:003_0479; 77 Kuressaare-Sääre tee, Transpordimaa	77 Kuressaare-Sääre tee	993
6.	POS 6	14331750	72101:003_0479; 77 Kuressaare-Sääre tee, Transpordimaa	77 Kuressaare-Sääre tee	2183



*ISIKLIKU KASUTUSÕIGUSE SEADMISE  
PLAAN M1:1000 A4 Plaan 12*

*Läätsa Mõntu ja Sõrve f rek 2. etapp, Üüdice küla Saaremaa  
vald, Saare maakond IP7327. Projekt nr 24-140*

*Koostaja: Andres Koppel Kuupäev 31.10.2024*

*TINGMÄRGID:*

*— 1W2 — 1W2 10kV elektrimaakaabel ja reservtoru  
Katastriüksuse piir*

*[Red hatched box symbol] IKÕ seadmise ala*

*Projekteeritud maakaabli pikkus ca 4452 m*

Jrk nr.	IKÕ ala Pos nr. (plaanil)	Kinnistu registriosa number	Katastriüksuse tunnus, nimi ja sihtotstarve:	Asukoht riigitee (nr ja nimi) suhtes (lõigu algus ja lõpp km.)	Ala pindala ruutmeetrites m <sup>2</sup>
1.	POS 1	13774750	72101:002:0639; 77 Kuressaare-Sääre tee, Transpordimaa	77 Kuressaare-Sääre tee	925
2.	POS 2	13774750	72101:002:0639; 77 Kuressaare-Sääre tee, Transpordimaa	77 Kuressaare-Sääre tee	34
3.	POS 3	13774750	72101:002:0639; 77 Kuressaare-Sääre tee, Transpordimaa	77 Kuressaare-Sääre tee	315
4.	POS 4	13774750	72101:002:0639; 77 Kuressaare-Sääre tee, Transpordimaa	77 Kuressaare-Sääre tee	627
5.	POS 5	14331750	72101:003_0479; 77 Kuressaare-Sääre tee, Transpordimaa	77 Kuressaare-Sääre tee	993
6.	POS 6	14331750	72101:003_0479; 77 Kuressaare-Sääre tee, Transpordimaa	77 Kuressaare-Sääre tee	2183